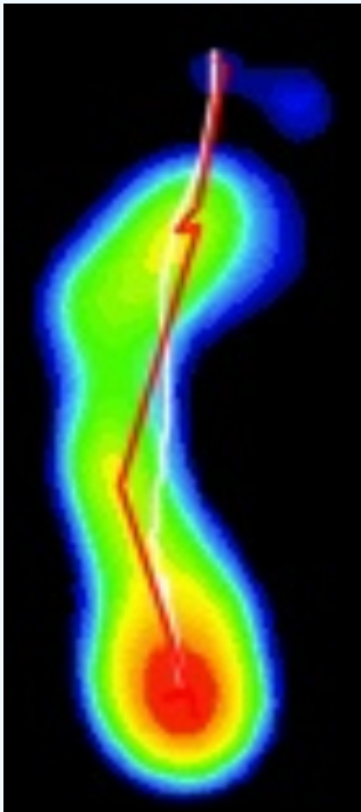
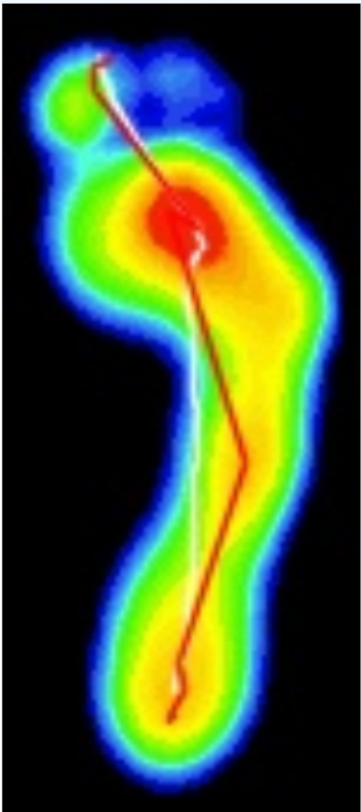




左右脚动态数据



第2步	Cop数据	第1步
221.07	cop距离【mm】	208.36
-11.96	步偏脚【°】	11.68
8650.99	面积【mm²】	9931.01
20147.06	压力【kgf】	22936.58
2.12	压强【gr/%】	2.12
34874.27	最大压力【kgf】	33699.16
0.25	速度【mm/ms】	0.25



支撑相

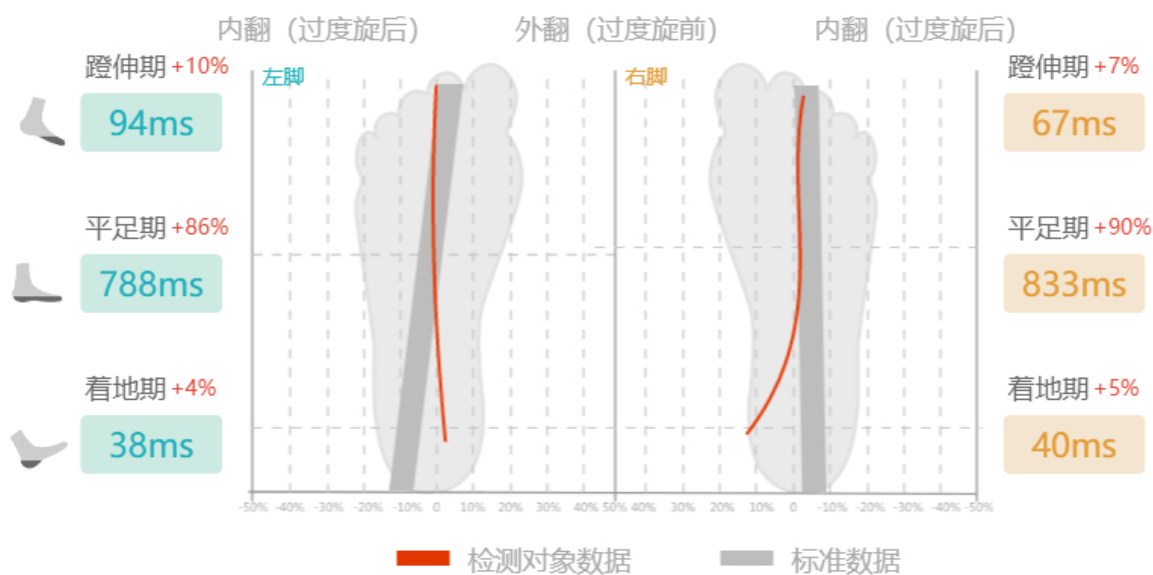
左脚

● 着地期 4%	
时长【ms】	37.78
平均速度【mm/ms】	0.07
最大面积【mm²】	2566.75
最大压力【kgf】	3645.08
● 平足期 86%	
时长【ms】	788.00
平均速度【mm/ms】	0.18
最大面积【mm²】	14532.53
最大压力【kgf】	35879.91
● 蹬伸期 10%	
时长【ms】	94.00
平均速度【mm/ms】	0.31
最大面积【mm²】	4995.00
最大压力【kgf】	8316.15

右脚

● 着地期 5%	
时长【ms】	40.00
平均速度【mm/ms】	0.09
最大面积【mm²】	3552.75
最大压力【kgf】	5626.55
● 平足期 90%	
时长【ms】	833.33
平均速度【mm/ms】	0.20
最大面积【mm²】	15363.75
最大压力【kgf】	37471.46
● 蹬伸期 7%	
时长【ms】	66.67
平均速度【mm/ms】	0.27
最大面积【mm²】	2448.00
最大压力【kgf】	2201.85

内外翻



足弓类型

左脚

足弓指数 37.04%



右脚

足弓指数 42.37%





报告结论

